

Domplatz

Neustrukturierung – Gestaltungsmöglichkeiten

Stadtrat 20.03.2025

Die Domburg

Die Domburg im frühen 10. Jahrhundert

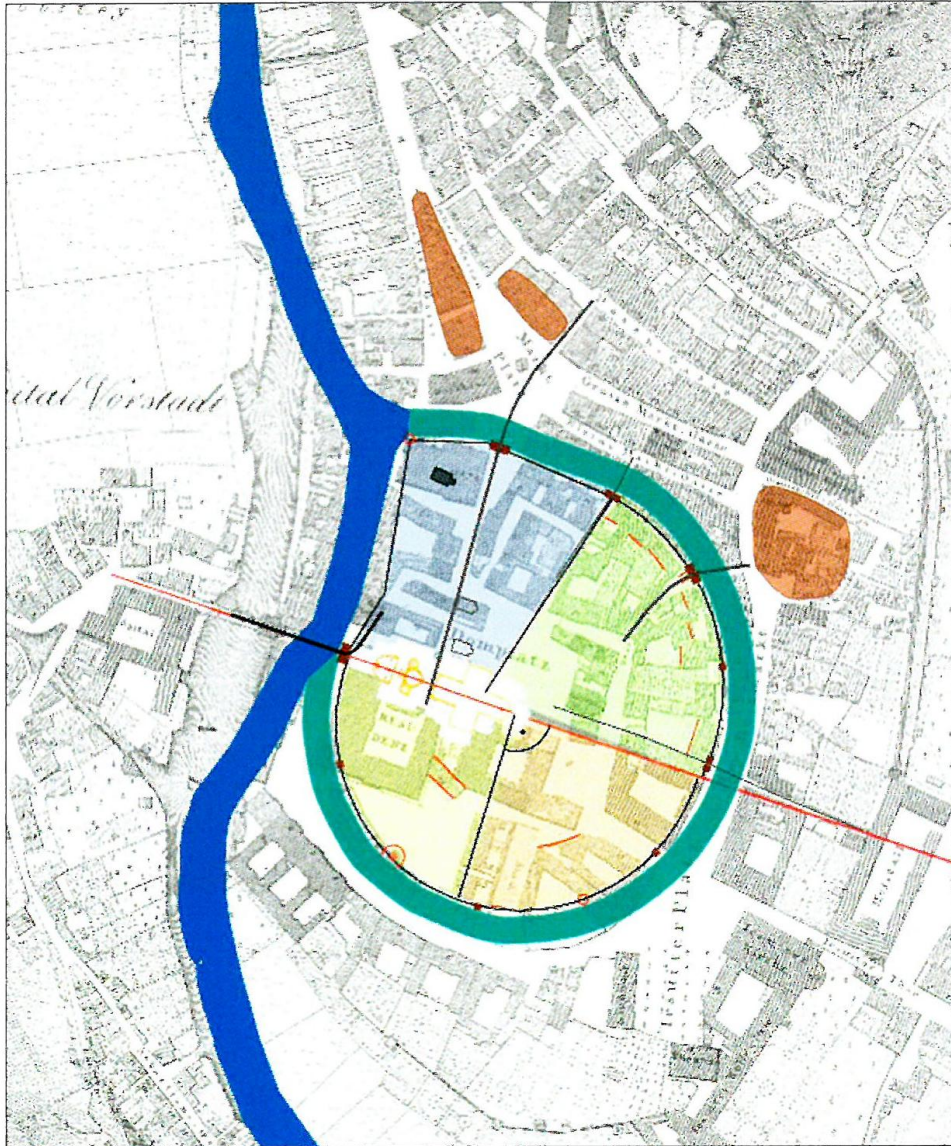


Abb. 11: Vermutlicher Verlauf der Mauer der Domburg mit Tor- und Turmstandorten, spätes 10. Jahrhundert. Holly Art Design nach Entwurf K. H. Rieder

Dr. Karl-Heinz Rieder
Neue Aspekte zur „Urbs“
der Eichstätter Bischöfe
2010

Domfriedhof

Domfriedhof



Initiale S mit dem Eichstätter Dom
um 1450

Einzelne Grabplatten im Vordergrund
verweisen auf den alten Domfriedhof, der
hier bis zur Verlegung der Friedhöfe in die
Osten- und Westenvorstadt im Jahr 1535
existierte.

Domfriedhof



Einbau eines Strom Anschlusschachtes
In der Platzfläche 2024

Bergung einer Bestattung durch die
Bodendenkmalpflege

Nikolauskapelle

Nikolauskapelle: Archäologische Grabung 1980er Jahre



Luftbildaufnahme der Fundamentmauern der Nikolauskirche.

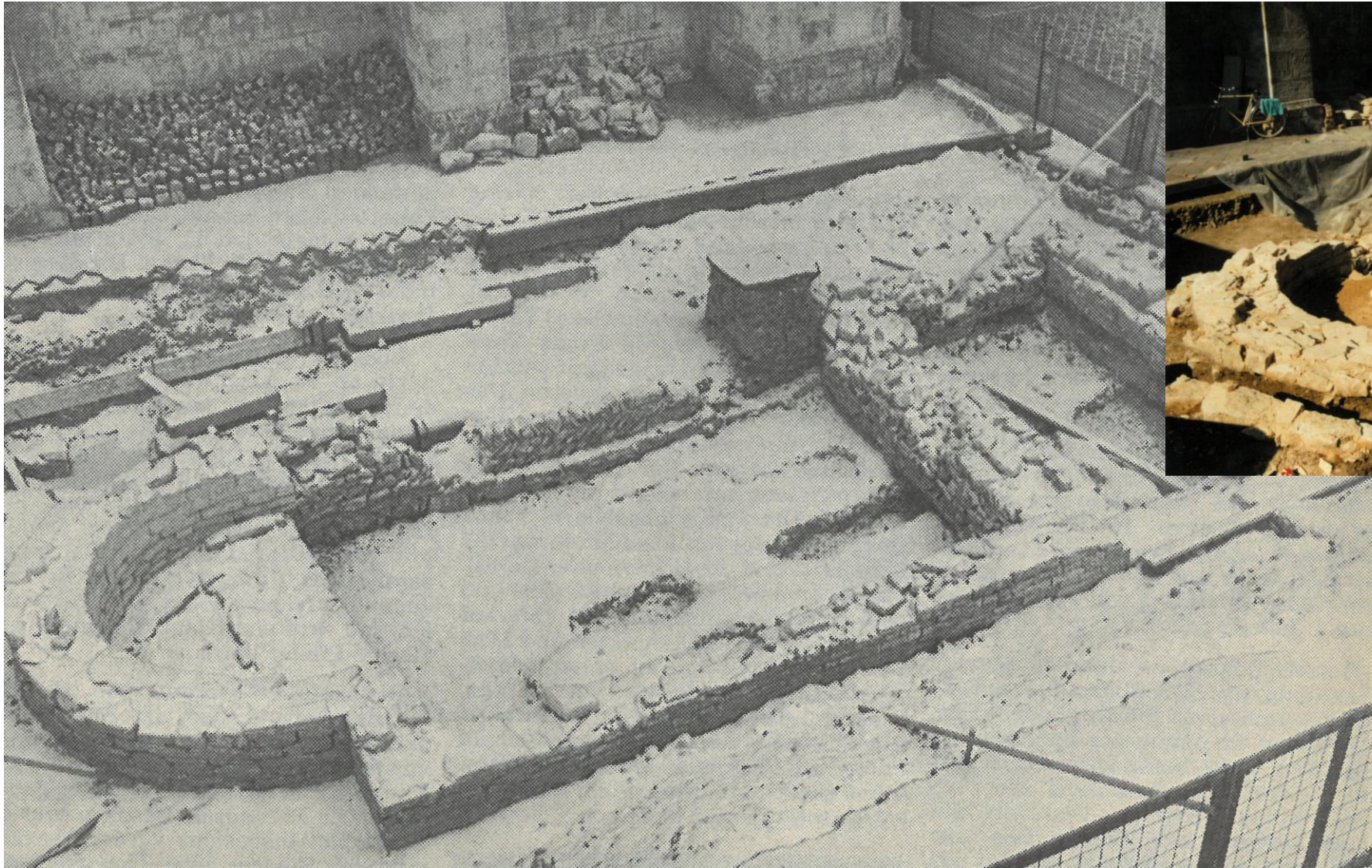
Apsidenbereich der Nikolauskirche mit sog. Opus Spicatum im Fundamentmauerwerk.



Nikolauskapelle: Archäologische Grabung 1980er Jahre



Nikolauskapelle: Archäologische Grabung 1980er Jahre



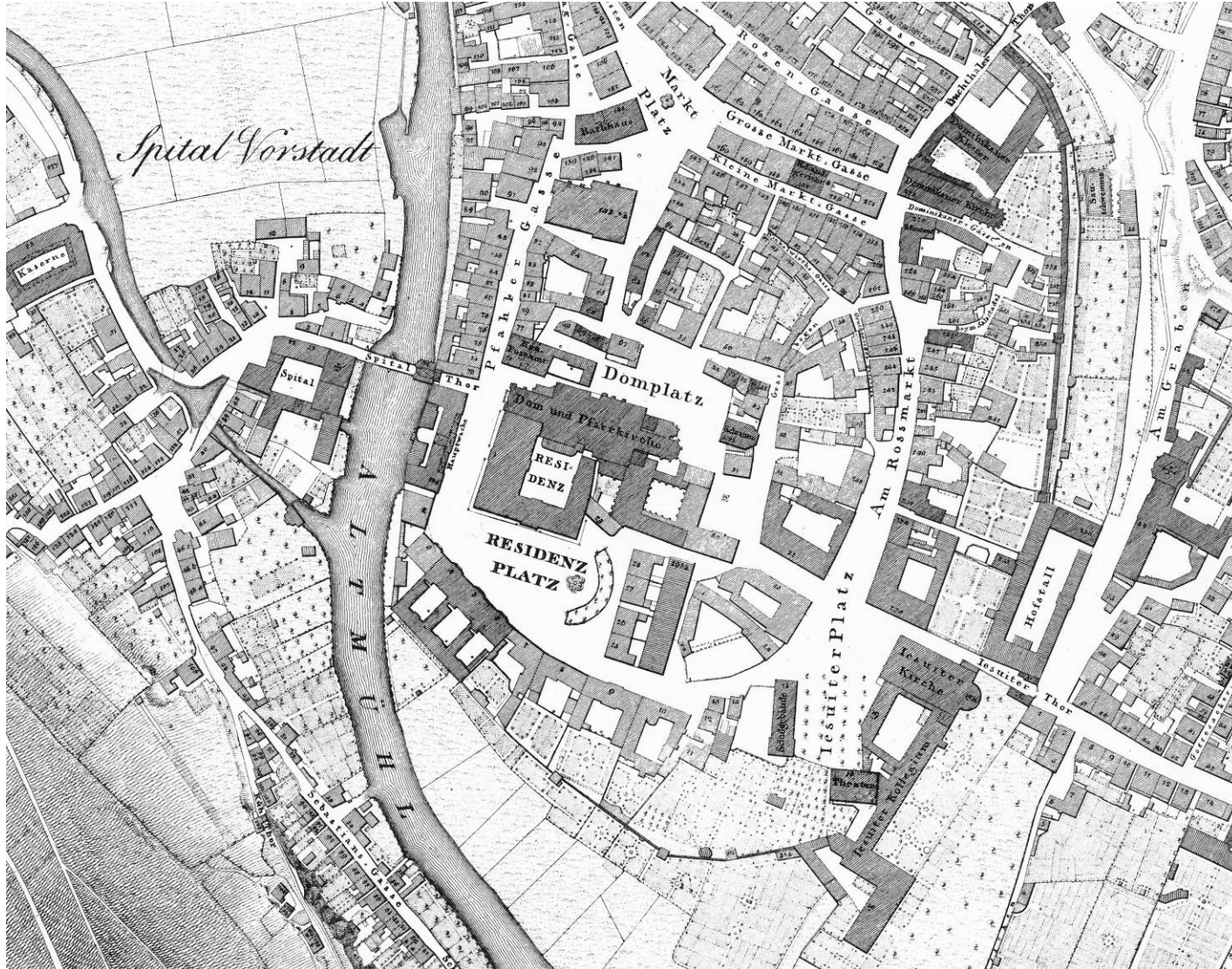
Nikolauskapelle



1766
Johann Michael Franz
(Ausschnitt)

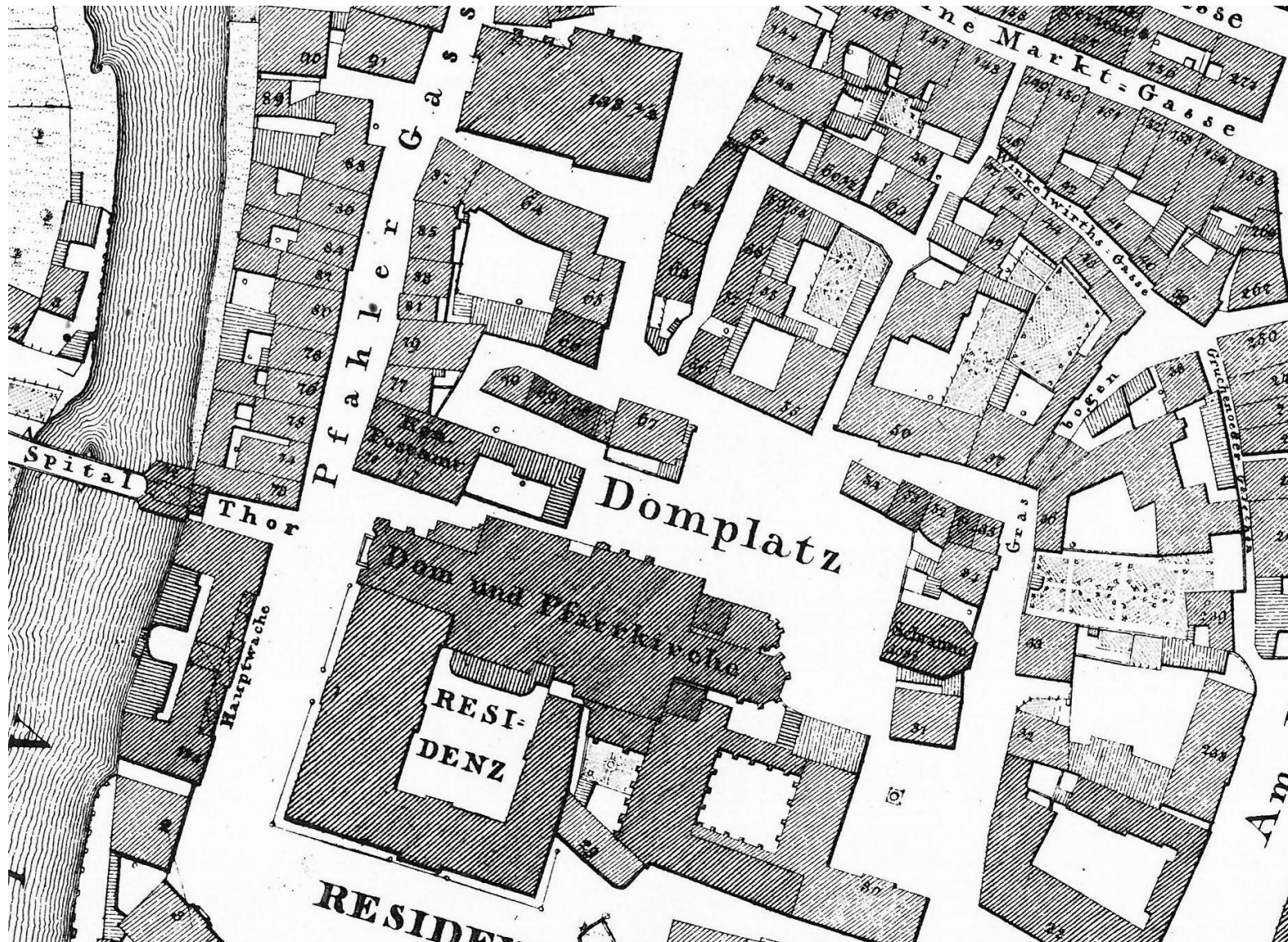
Domplatz Anfang des 19. Jahrhunderts

Domplatz Anfang des 19. Jahrhunderts



Katasterplan 1817
Ausschnitt

Domplatz Anfang des 19. Jahrhunderts



Katasterplan 1817
Ausschnitt

Domplatz Anfang des 19. Jahrhunderts



um 1816

Domenico Quaglio

Domplatz Anfang des 19. Jahrhunderts

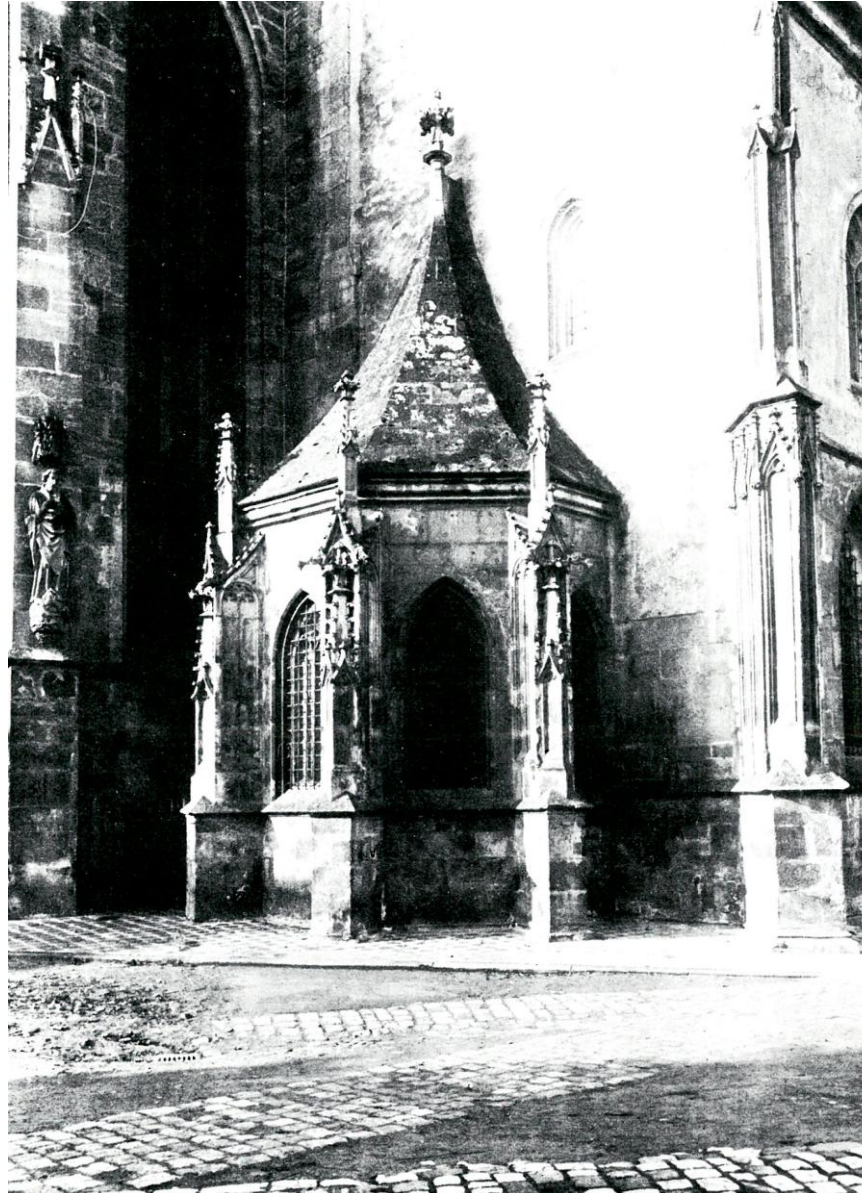


1857

Anton Baader

Oberflächengestaltung Anfang 20. Jh.

Oberflächengestaltung Anfang des 20. Jhs.

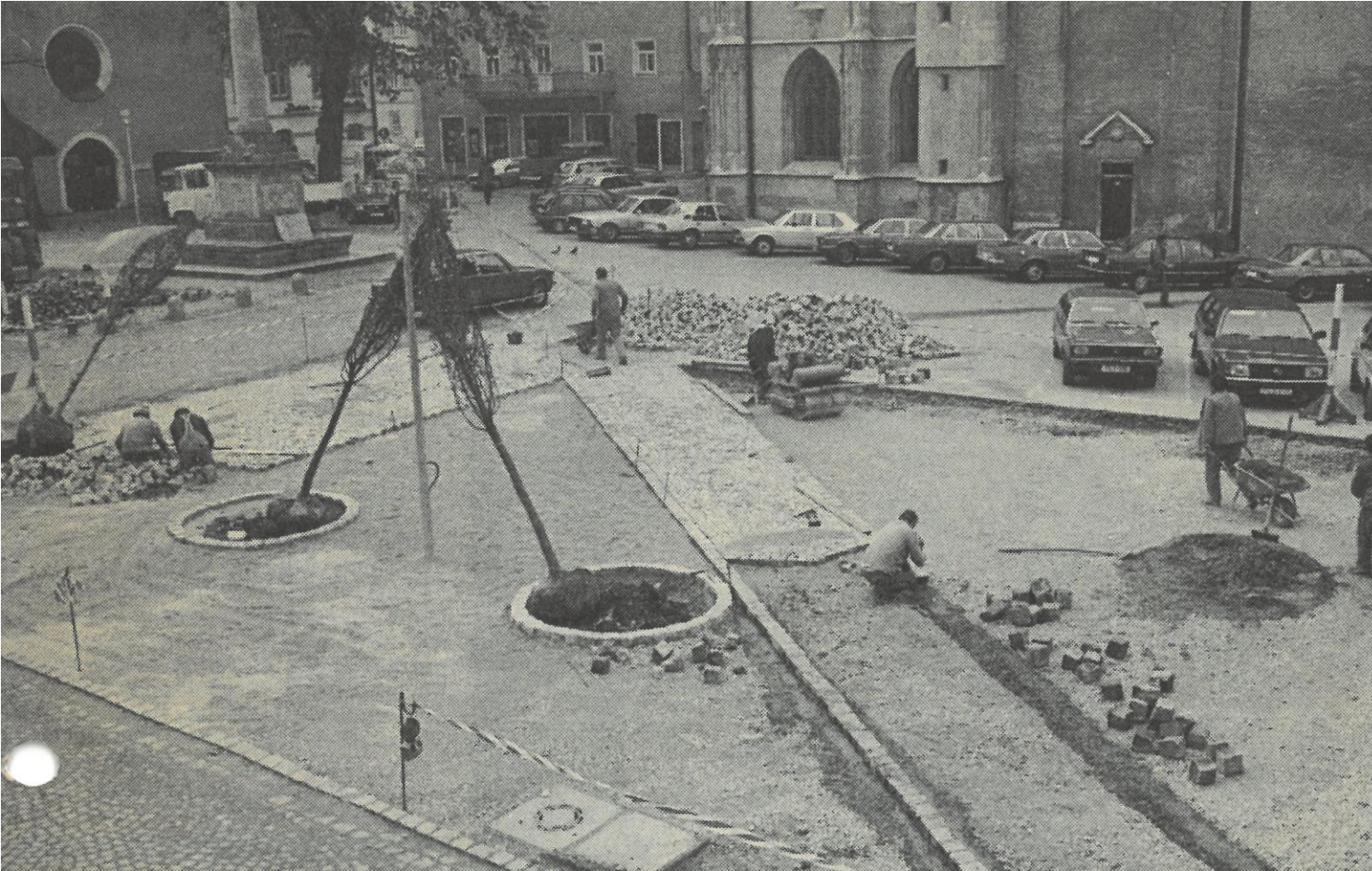


Fotos Anfang des 20. Jhs.

Laufwege sind gepflastert,
die Flächen sind
unbefestigt

Oberflächengestaltung 1980er Jahre

Oberflächengestaltung 1980er Jahre



Oberflächengestaltung 1980er Jahre



Oberflächengestaltung heute



Gestaltungsmöglichkeiten Domplatz

Wettbewerb Auslobungstext 2002

AUSLOBUNGSTEXT
REALISIERUNGSWETTBEWERB
DOMPLATZ EICHSTÄTT
(ENTWURF)

Gestaltung des Domplatzes:

Große Lösung nur mit sorgfältiger Vorbereitung möglich.

Nikolauskapelle

Höhenlage Domportal

Historischer Friedhof

Künftige Nutzungen

Neubebauung im Bereich nördlich der Johanniskirche

...



STAND: September 2002

Provisorischer Ausbau 2005



Aufenthaltsqualität durch Nutzungen



Skizze zur Diskussion Parkierung

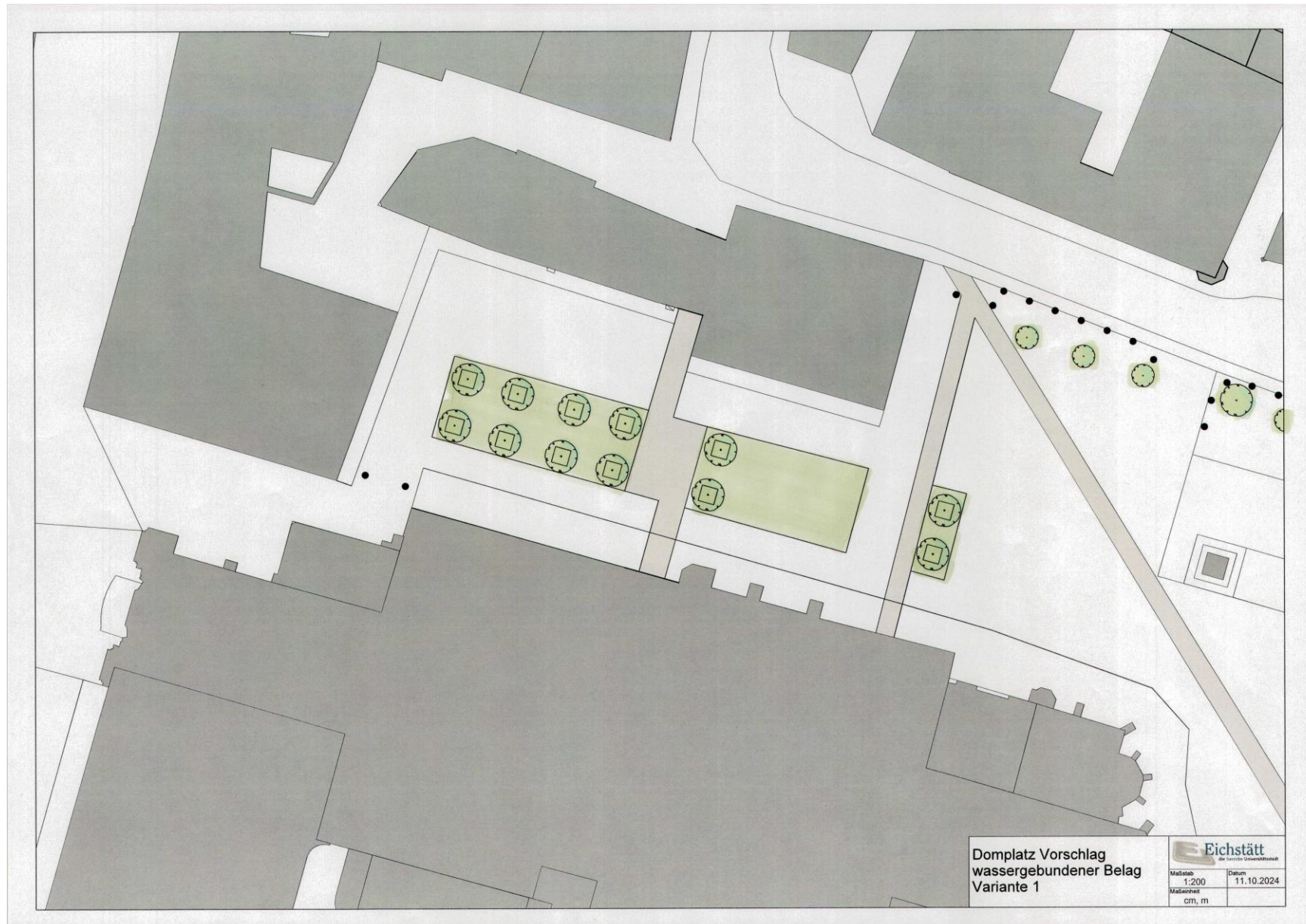


Provisorische Gestaltungselemente:

- Barrierefreier Weg Hauptportal
- Wassergebundene Flächen
- Grünfläche am ehem. Kiosk
- Mobile Grüninseln (Pflanzkästen)
- Café (Dom Augusto)?

Gestaltungsvorschlag


Lageplan Platzgestaltung



Lageplan Platzgestaltung

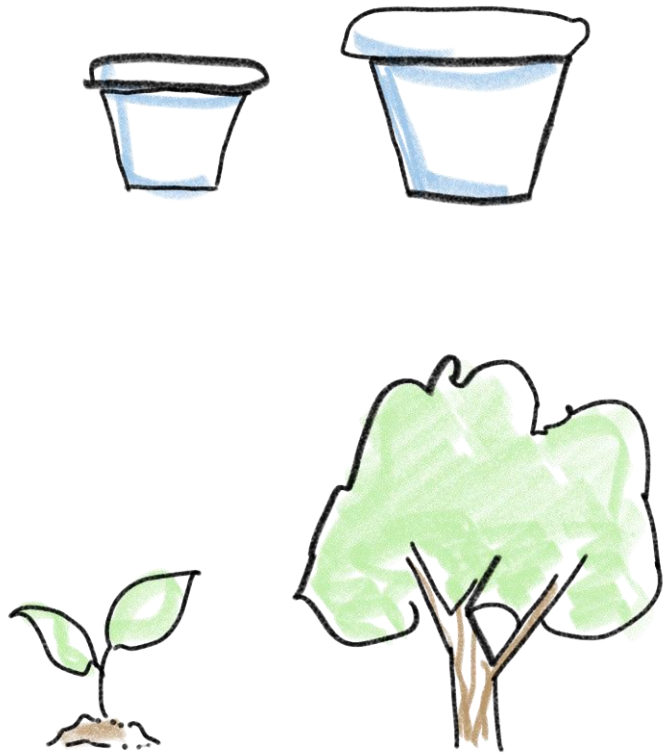


Domplatz Neugestaltung

 Eichstätt <small>die barocke Universitätsstadt</small>	<small>Datum</small> 25.02.2025
<small>Maßstab</small> 1:200	<small>Zeichner</small> m

Mobile Pflanzelemente

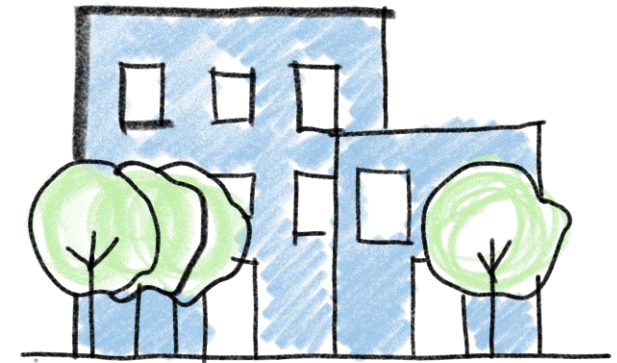
Mobile Pflanzelemente



Verschiedene Größen
Vielseitige Pflanzlösungen



Einfacher Transport



„Urbane Baumschule“

Mobile Pflanzelemente

SCHAUFENSTER WERKSTATT PLUS

toponauten+



insert tree here



GET YOUR HOTSPOT POT NOW!



Die toponauten plus ist die Summe aus Planung und Tun. Hier kommen wir als Landschaftsarchitekt*innen und Stadtplaner*innen vom Denken ins Handeln, vom Plan in die Realität, von der Zeichnung zum Objekt. Wir entwickeln mit Ausstattungsgegenständen für den öffentlichen und privaten Raum das analoge Plus zu unserer Planung. Das Schaufenster gibt Einblicke in Projekte und zeigt Produkte, die bereit sind das toponarium zu verlassen und sich in Freiräume allerart und allerorts einzufügen.



Mobile Pflanzelemente



Realschule
Au in der Hallertau

Mobile Pflanzelemente



Freising Innenstadt

Mobile Pflanzelemente



Regensburg
Kassiansplatz

Möblierung

Möblierung



Möblierung

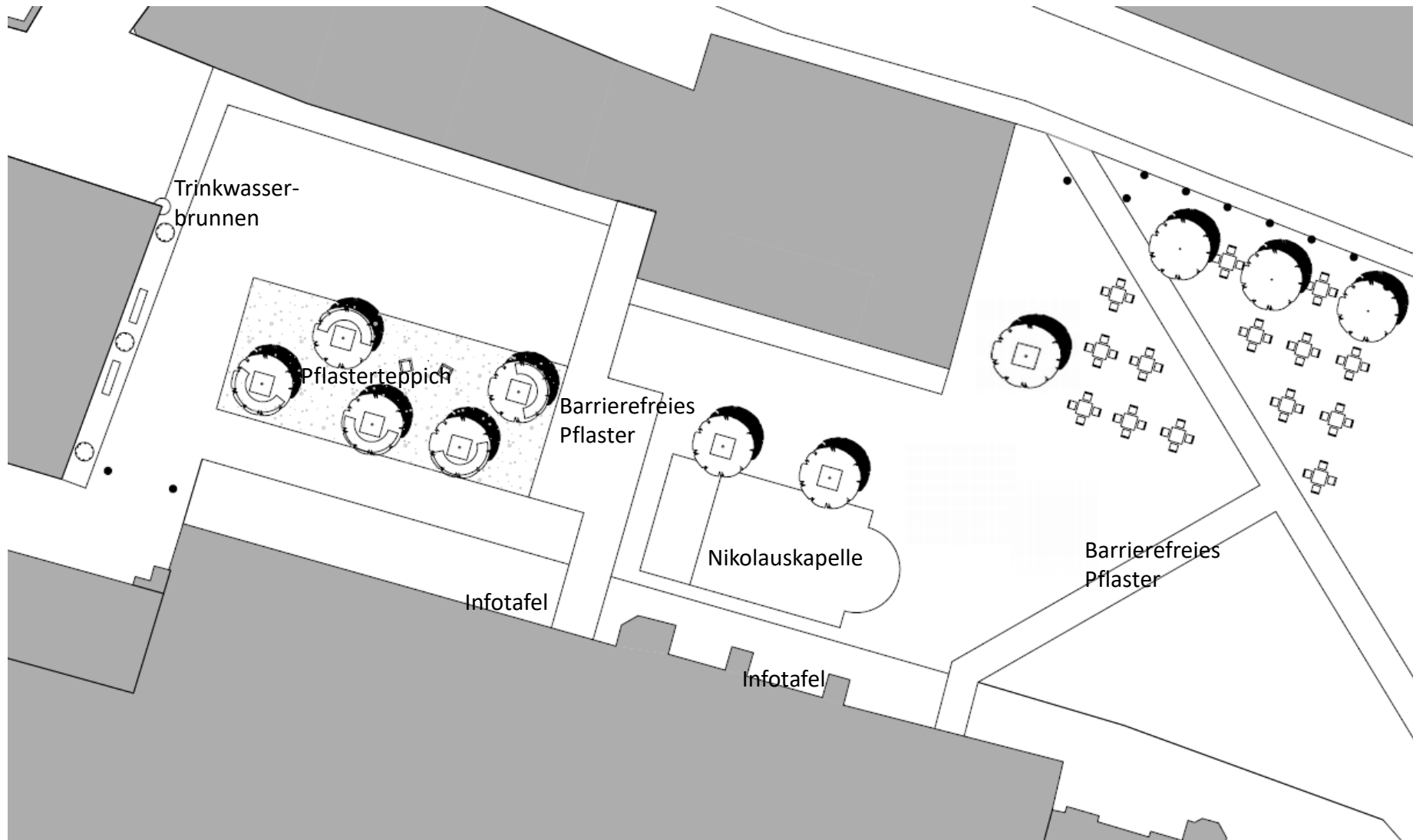


Gestaltungsvorschlag

Lageplan Platzgestaltung

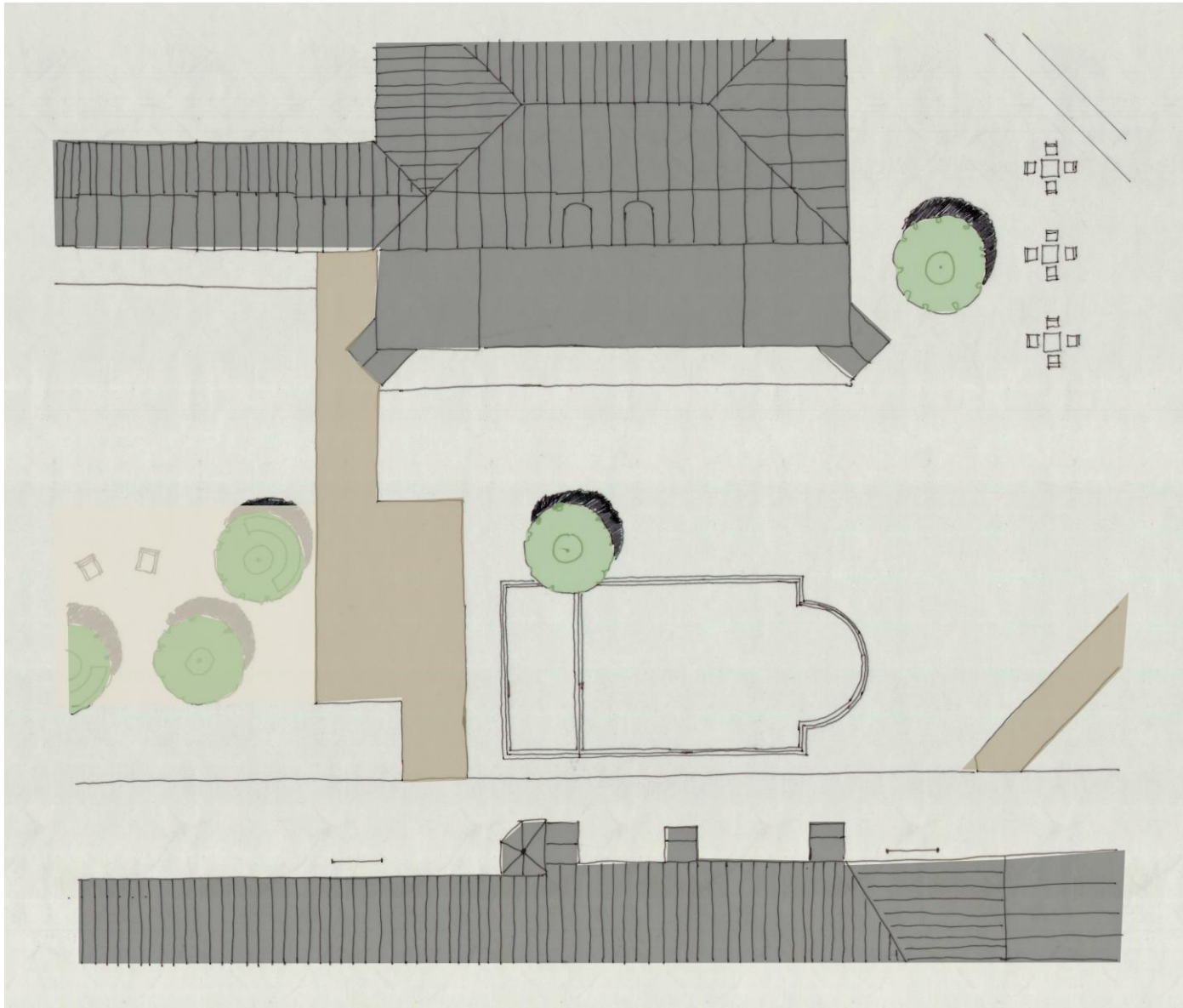


Lageplan Platzgestaltung



- 1 mobile Bäume
- 2 Bänke
- 3 barrierefreies Pflaster
- 4 Pflasterteppich
- 5 Nikolauskapelle
- 6 Trinkwasserbrunnen
- 7 Infotafeln

Lageplan Platzgestaltung - Materialien



Einfassung Nikolauskapelle: Dolomit Kleinstein
Laufbänder: Granitklein Stein geschnitten
Pflasterteppich: Granitklein Stein in Reihen
Platzfläche: Granitklein Stein Segmentbogen
Gehweg am Dom: Betonpflaster



Vielen Dank für Ihre Aufmerksamkeit!

Anlagen



Möblierungsplan
Altstadtfest

Anlagen



Feuerwehraufstellfläche